

Falls Leer-Rohre vorbereitet werden:  
Bitte in den hinteren (!) Ecken!  
Ca. 16 cm von der Fundament-  
Außenkante ausgehend!!  
(Gültig für Rohrdurchmesser 3 cm)

Fläche / Untergrund muss  
waagrecht und  
ebenerdig sein!

Fundamente sollten  
frostfrei gegründet  
sein!

Fundament darf  
nicht überpflastert  
werden!

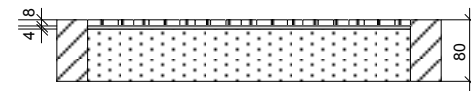
#### Achtung! Wichtige Information!

Bei Ringfundamenten muss **vor der Montage** zwischen den Streifen der komplette Untergrund (Verbundpflaster o.ä.) fertiggestellt sein!

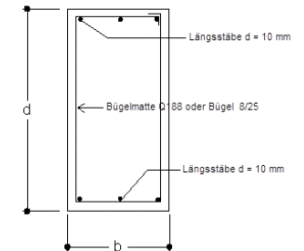
Sollte die Garagenrückwand auf eine Grenze oder direkt an eine Mauer oder ein Haus stoßen, muss das Fundament 20 cm länger bzw. nach vorne gerückt werden. (Achtung: Bei einem Dachgefälle nach vorn muss das Fundament 20 cm nach hinten gerückt werden.)

Bei Hanggrundstücken ist darauf zu achten, dass umliegendes Erdreich durch geeignete bauliche Maßnahmen so abgestützt wird, dass es nicht direkt an den Garagenwänden zu liegen kommt!

#### Querschnitt des Ringfundamentes



Ringstärke: 40 cm Breite x 80 cm Tiefe  
Betongüte: C 20/30 oder 25/30 Ortbeton XC2  
Bewehrung: gew. 3 Ø 10/10 cm B500S  
oben und unten, Bügel Ø 8/25 cm  
Pflastersteine (Höhe 8 cm)  
Edelsplitt (Höhe 4 cm): Körnung 2-5 mm  
Schotter (Höhe ca. 20-30 cm): Körnung 0-32 mm



## Ringfundament Großraumgarage

M 1:100, Maßangabe in Meter